

## Questions sur le MALARONE®

La malaria est une maladie infectieuse causée par un parasite, le Plasmodium, qui est transmis par la piqûre d'un moustique bien spécifique, l'anophèle. Il existe 4 espèces différentes de Plasmodium dont Plasmodium falciparum est le plus dangereux et le plus répandu.

Le problème de la résistance du Plasmodium (surtout falciparum) aux différents agents antiparasitaires s'aggrave dans la plupart des pays. L'OMS a déterminé trois zones où la malaria est endémique. C'est dans la zone C que le problème de résistance est le plus élevé. Pour un voyage de courte durée, votre médecin peut vous prescrire du Malarone®. Répondons aux questions que vous pouvez vous poser concernant ce traitement.

### Quelles sont les indications thérapeutiques du Malarone® ?

Malarone® est un médicament de première ligne pour le traitement et la prévention de la malaria à P. falciparum résistante à la chloroquine (Nivaquine®).

Malarone® est également une option pour le traitement et la prévention de la malaria à P. falciparum résistante à la méfloquine (Lariam®).

### Quels sont les dosages de Malarone® dans la prévention de la malaria à P. falciparum ?

#### pour les adultes à partir de 40 kg :

1 comprimé Malarone® par jour pour les adultes à partir de 40 kg ( chaque jour à la même heure).

Première prise 1 jour avant l'arrivée dans la zone endémique jusqu'à 7 jours après avoir quitté cette zone.

A prendre avec un repas ou une boisson lactée afin d'assurer une absorption maximale.

En cas de vomissements dans l'heure qui suit la prise, la dose doit être renouvelée.

En cas de diarrhée, le schéma d'administration sera poursuivi normalement sans prendre de comprimé en plus.

#### pour les enfants à partir de 11 kg :

Même posologie que pour les adultes mais le nombre de comprimés dépend du poids de l'enfant

11-20 kg : 1 comprimé de Malarone® Junior

21-30 kg : 2 comprimés de Malarone® Junior

31-40 kg : 3 comprimés de Malarone® Junior

A partir de 40 kg : 1 comprimé de Malarone®

Certains instituts recommandent même le Malarone® junior entre 5 et 10kg à raison

d'un demi comprimé par prise quoique cette indication ne soit pas reprise dans la notice du médicament.

La prophylaxie pour les enfants de moins de 3 mois se fera à base d'un sirop de quinine selon la formule suivante :

R/ Quinine bichlohydrate 12 g  
Sodium métabisulfite 30 mg  
Aqua ad 60 ml dans un flacon foncé)

Chaque goutte contient 10 mg de quinine. Posologie : 1 goutte par kilo de poids corporel et par jour en prise unique.

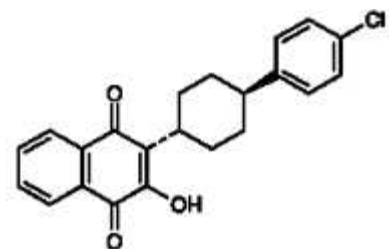
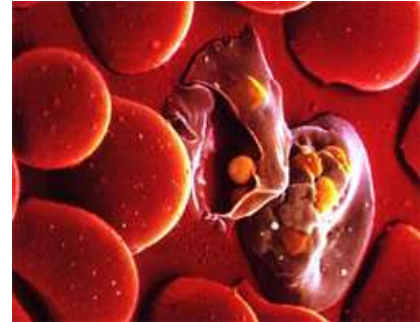
Quel est le prix d'une boîte de Malarone®?

- 43,31€ pour une boîte de 12 comprimés adulte (250 mg/100mg) (en mars 2007)
- 18,48€ pour une boîte de 12 comprimés junior (en mars 2007)

### Quels sont les mécanismes d'action et la pharmacocinétique du Malarone®?

Le Malarone® contient deux principes actifs qui agissent en synergie : l'atovaquone et le proguanil. Il agit contre la phase érythrocytaire et la phase hépatique du parasite.

Vu le profil d'action du Malarone®, la posologie habituelle ne doit pas être modifiée chez les personnes âgées ou souffrant d'insuffisances rénales et hépatiques légères à modérées.



### Pourquoi peut-on arrêter la prise du Malarone® 7 jours après avoir quitté la zone endémique ?

Parce que l'association d'atovaquone et de proguanil a une activité causale, c.à.d. que le Malarone® tue le parasite dès son développement dans le foie.

### Quelle est l'efficacité du Malarone® contre la malaria à P. falciparum ?

- Prévention : 98 %.
- Pas de différence significative en ce qui concerne les effets indésirables entre le Malarone® et placebo.
- Le Malarone® est significativement mieux toléré que la méfloquine (Lariam®) et que la chloroquine/proguanil (Nivaquine®, Paludrine®).

### Existe-t-il une résistance au Malarone® ?

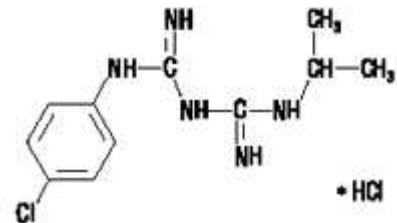
- Oui mais elle est rare. Le traitement ne peut donc être considéré comme efficace à 100% et ne dispense pas des habituelles mesures préventives contre les piqûres de moustique.

### Quelle est la tolérance du Malarone® comparée à d'autres antimalariques ?

- Bien toléré chez les adultes et les enfants.
- Des effets indésirables gastro-intestinaux peuvent apparaître; ceux-ci peuvent être évités en administrant Malarone® pendant un repas.
- Significativement moins d'effets indésirables neuropsychiatriques versus méfloquine (Lariam®).
- Significativement moins d'effets indésirables gastro-intestinaux versus chloroquine/ proguanil (Nivaquine®, Paludrine®).
- Le Malarone® a le meilleur index "Qualité de vie" et le taux le plus bas d'arrêt du traitement.

### Les contre-indications, mesures préventives et les interactions avec le Malarone®?

- L'insuffisance rénale sévère (clairance de la créatinine < 30 ml/min) est une contre-indication pour l'utilisation de Malarone®.
- L'utilisation simultanée de Malarone® avec de la tétracycline, doxycycline (Vibratab®,...), lymecycline (Tetralysal®), Minocycline (Minocin®, Klinotab®,...) rifampicine (Rifadine®), rifabutine (Mycobutin®), indinavir (Crixivan®) et métoclopramide (Primperan®) doit être évitée. Cela provoque une diminution des concentrations plasmatiques de l'atovaquone et une diminution d'efficacité.



### Le Malarone® chez les enfants ?

- Efficacité : ± 100%
- Pas de différence significative en ce qui concerne les effets indésirables entre Malarone® et placebo
- Malarone® Junior peut être administré aux enfants à partir de 11 kg (adaptation des doses suivant le poids corporel).

### Le Malarone® est-il indiqué durant la grossesse ou durant l'allaitement ?

Pas assez de données disponibles à ce jour, et donc contre-indiqué.

Malarone® ne doit être utilisé chez la femme enceinte qu'après avoir évalué le bénéfice du traitement pour la mère par rapport au risque potentiel encouru par le foetus.

### Qu'en est-il du Malarone® chez les voyageurs infectés par le virus du SIDA ?

P. falciparum malaria accélère le processus de réplication du virus du SIDA.

Vu des interactions possibles entre les antimalariques et les anti-viraux, il est conseillé d'entamer la prise d'un antimalarique plus tôt et d'observer les effets



indésirables éventuels.

### **Combien de temps peut-on prendre du Malarone® ?**

Aux USA et au Canada il n'y a pas de limite dans le temps pour l'utilisation du Malarone®.

En Belgique: au maximum 28 jours lors d'un séjour dans une zone endémique, mais... "peut certainement être utilisé pour des voyages plus longs et ceci pendant plusieurs mois " (Prof. A. Van Gompel, Institut de Médecine Tropicale, Anvers).

Le principal frein à cette utilisation réside dans le prix élevé du Malarone®.

### **Que se passe-t-il si durant le voyage on passe d'un autre antimalarique à du Malarone® ?**

Dans ce cas, le Malarone® doit être considéré comme une suppression et non comme une prophylaxie causale et doit être pris jusqu'à 4 semaines après avoir quitté la zone endémique.

