

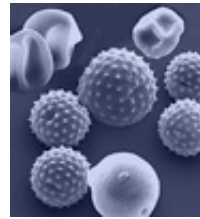
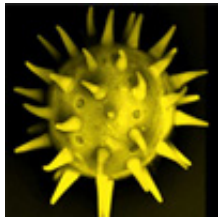
## Simple Rhume ou Rhinite allergique Faites la différence

C'est reparti ! Vous éternuez, votre nez coule et l'oeil est irrité. Encore un rhume banal? Ce n'est pas si sûr car ce sont également les symptômes de la rhinite allergique...

La rhinite allergique peut durer toute l'année ou n'être présente qu'à certains moments de l'année. Apprenons à la reconnaître.

La rhinite allergique est due à la sensibilisation de l'organisme par un allergène, elle se traduit par une inflammation des voies aériennes supérieures et le plus souvent du nez et des yeux. On considère qu'elle touche une personne sur 4 chez les adultes de moins de 50 ans. Si l'allergène auquel vous êtes sensible est présent toute l'année, on parlera de rhinite persistante ou perannuelle, par contre, lorsqu'il n'est présent qu'à certaines périodes de l'année, on parlera de rhinite saisonnière.

Les allergènes de la rhinite persistante sont par exemple les poils et les plumes d'animaux, les acariens et les poussières de maison. Ceux de la rhinite saisonnière sont les pollens d'arbres, de graminées et d'herbacées, ils sont la cause du fameux rhume des foins.

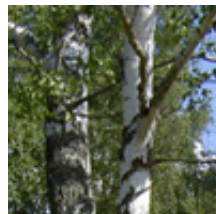


### Mécanisme de l'allergie

L'allergie est causée par une réponse immunitaire anormale à un allergène auquel on est devenu sensible. Cet allergène est alors considéré comme une substance étrangère et potentiellement dangereuse par l'organisme. Il s'ensuit une réaction inflammatoire qui donnera les symptômes de l'allergie.

### La rhinite allergique saisonnière

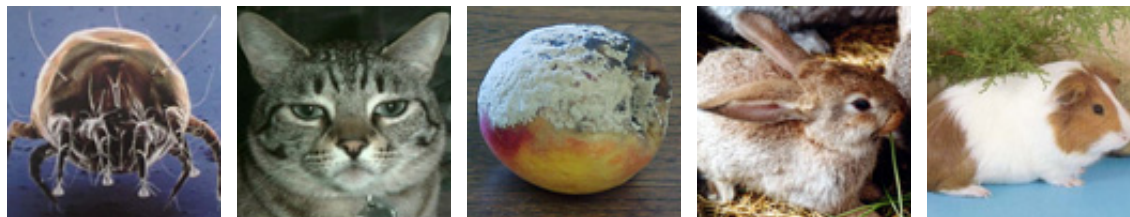
C'est le printemps, soudainement le nez chatouille légèrement, vous éternuez jusqu'à dix ou quinze fois consécutivement. Votre nez se met ensuite à couler abondamment, le liquide est clair. Et puis, les deux narines se bouchent, plus moyen de respirer par le nez. Celui-ci démange fortement et les yeux commencent à pleurer, cela peut évoluer jusqu'à la conjonctivite. Ces symptômes s'accompagnent parfois de manifestations plus graves comme de la toux et une difficulté respiratoire qui peut évoluer vers une crise d'asthme. Rarement, des allergies cutanées peuvent apparaître sous forme d'urticaire.



Cette rhinite est donc liée à la présence des pollens et se déroulera principalement au début du printemps. Elle n'apparaît pas avant l'âge de 3 à 4 ans, le plus souvent elle se déclarera entre 6 et 15 ans. C'est donc chaque année, à peu près à la même époque que réapparaîtrons les symptômes. Des petites variations de date seront possibles en fonction de la chaleur qui détermine la maturation des végétaux. La durée de cette allergie varie de quelques jours à quelques mois.

Pour mieux connaître les risques saisonniers, nous vous invitons à consulter un tableau auquel vous aurez accès en cliquant sur le bouton suivant :

### Tableau saisonnier des risques d'allergie



#### La rhinite allergique persistante

Les symptômes sont les mêmes mais beaucoup plus réduits. Le nez coule légèrement à longueur d'année, il se bouche un peu. Néanmoins, l'intensité des désagréments variera en fonction de trois facteurs : le type d'allergène, sa concentration et votre sensibilité personnelle.

Par exemple, l'allergie aux acariens peut mener jusqu'à la crise d'asthme et celle aux poils d'animaux ou aux moisissures peut se déclencher aussi sévèrement que l'allergie aux pollens.

Cette rhinite se déclare à tout âge y compris chez l'adulte. Le déclenchement est souvent dû à un changement d'environnement.



#### Le rhume banal

Le rhume banal est lui d'origine virale. Il diffère au niveau des sécrétions qui sont plus épaisses. Les narines se bouchent alternativement. Une sensation de brûlure au niveau du nez peut apparaître.

Ce rhume peut s'accompagner de symptômes grippaux comme un peu de fièvre, des courbatures et des maux de tête.

Ce type de rhume disparaît généralement en 7 à 10 jours.

#### Traitement de la rhinite allergique saisonnière

Le traitement des symptômes classiques peut être local ou général. N'oubliez pas de consulter votre médecin en cas de mauvaise évolution. Détaillons ici à titre d'exemple quelques produits disponibles sans ordonnance.

Vous pouvez utiliser un anti-allergique à avaler du type ZYRTEC ® ou CETIRIZINE ®. Ce produit se prend généralement le soir car il peut induire de la sédation. Son action est de 24 heures, une prise journalière est suffisante.

Au niveau local, un spray nasal anti-allergique comme par exemple l'ALLERGODIL ® peut être utilisé matin et soir.

De même, pour les symptômes oculaires, l'emploi d'un collyre comme l' ALLERGODIL

® peut être recommandé, il sera utilisé deux fois par jour.

D'autres traitements sont également disponibles sous ordonnance. Le traitement de la rhinite allergique persistante nécessite une consultation médicale approfondie. N'hésitez pas à nous contacter pour de plus amples informations.



Si vous vous soignez par des traitements alternatifs à l'allopathie, n'hésitez pas à consulter notre dossier qui vous guidera dans votre choix du meilleur traitement par homéopathie ou par oligo-éléments en cliquant sur le bouton suivant :

[Traitement du rhume des foins par homéopathie](#)

Révision : 19 septembre 2005.